

# GENIUS MT 20-21

## GN 20 X 2/1

---

Kombidämpfer, Elektro, Rechtsanschlag



## HIGHLIGHTS

### MT TECHNOLOGIE:

- 7" MultiTouch Display
- Climatic MT
- Last<sup>®</sup>20
- Quick Set
- Multi Cooking
- Quick Mode
- HACCP Datenprotokollierung u. -Anzeige
- 3-stufige Lüftergeschwindigkeit
- ELOMA Frischdampfsystem
- Multi-Öko-System
- autoclean<sup>®</sup> MT
- SPS<sup>®</sup>: Steam Protection System

# GENIUS MT 20-21 GN 20 X 2/1

## ABMESSUNGEN

Breite x Tiefe x Höhe in mm: 1310 x 1086 x 1925

Gewicht: 495 kg

Gewicht mit Verpackung: 602 kg

Anzahl Einschübe: 20 x GN 2/1

Einschubabstand: 67 mm

## GESAMTANSCHLUSSDATEN

Spannung: 400V/ 3 N AC

Bemessungsaufnahme: 68,00 kW

Bemessungsstrom: 96,7 Amp

Absicherung: 3 x 100 Amp

FI-Schutzschalter, Frequenzumrichter einphasig: 50 Amp

Empfohlener Leistungsquerschnitt: 10 qmm

Geräuschemission: < 70 dB (A)

Artikelnummer:

EL2213001-2X

## SICHERHEITSABSTÄNDE

Hinten: min. 50mm

Rechts: min. 50mm

Links: min. 50mm

Mindestabstand zu Wärmequellen: min. 50mm

## BESCHICKUNGSKAPAZITÄT

GN 2/1: 20

EN / BN\*: 5

Teller max Ø32 cm: 123

\*Serien-Einhängegestell GN, EN/BN Eihängegestell als Zubehör erhältlich

## WASSERZULAUF

Wasserzulauf/Dim: 2 x G 3/4" A

Fließdruck: 2 - 6 bar ( 200 - 600 kPa )

## GERÄTEABLAUF

Ausführung: Festanschluss (empfohlen) oder Trichtersiphon

Typ: DN50 (min. Ø innen: 46mm)

Gefälle Abwasserleitung: min. 3%

## WASSERQUALITÄT

Allgemeine Anforderung: Trinkwasser

Gesamthärte:  $\leq 3^{\circ}\text{dh}$  / 70 - 125 ppm / 7-13° TH / 5-9 °e

pH-Wert: 7,0 - 8,5

Cl (Chlorid): max. 60 mg/l

Cl<sub>2</sub> (freies Chlor): max. 0.2 mg/l

SO<sub>4</sub><sup>2-</sup> (Sulfat): max. 150 mg/l

Fe (Eisen): max 0.1 mg/l

Temperatur: max. 40°C

Elektrische Leitfähigkeit: min. 20  $\mu$  S/cm

Wasserdruck: 4 bar (2 - 6 bar)

## WASSERVERBRAUCH

Weichwasser: 2 x 20 l/h (bei 4 bar)

Hartwasser: 65 l/h (bei 4 bar)

## WÄRMEABGABE

latent: 18,720 MJ/h, sensibel: 13,104 MJ/h

## NORMEN:

Sicherheitsprüfung: VDE - UL-CSA, SVGW, WRAS

Schutzart: IPX 5

Bauart nach: DIN 18866-2



# GENIUS MT 20-21 GN 20 X 2/1

## SERIENAUSSTATTUNG

9 Betriebsarten von 30°C bis 300°C

7" MultiTouch Display

autoclean®MT

Quick Set

Eloma Frischdampfsystem

Steptronic®

Climatic®MT

3 Lüfterstufen, 2 Geschwindigkeiten und Taktung

Autoreverses Lüfterrad für höchste Gleichmäßigkeit

e/2 - Energiesparfunktion

Timerfunktion bis 24 Stunden

400 Programmplätze á 20 Schritte

Quicke Mode

HACCP Datenprotokollierung u. -Anzeige

Last\*20

Mehrpunkt-Kerntemperaturfühler

Active Temp

Sicherheits-Türverschluss

Integrierte Schlauchbrause

Temperaturbereich: 30°C bis max. 300°C

SPS®: Steam protection system

Manuelle Beschwadung

Multi-Öko-System

Delta-T Garen

NT-Garen

Favouriten Kennzeichnung und Filterung

Multi Cooking

## OPTIONEN

Multi-Öko-Haube

Anschluss Energieoptimierung

Externer Sous-Vide-Fühler

Sonderspannungen

Externer Kerntemperaturfühler

WLAN-Anbindung

Schiffsversion

## ZUBEHÖR (AUSZUG):

ProConnect

Kombimix-Bausätze, Untergestelle und Kondensationshauben für Mix-Stationen

Vario-Einhängegestell für GN 1/1 und BN 46

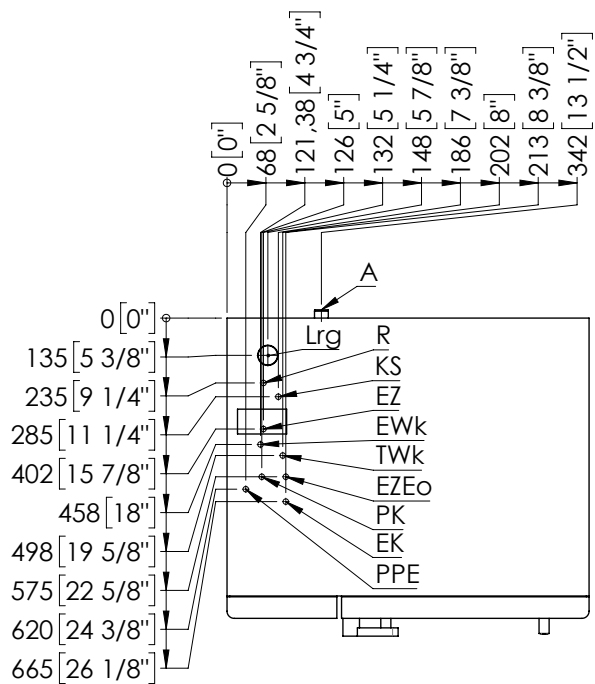
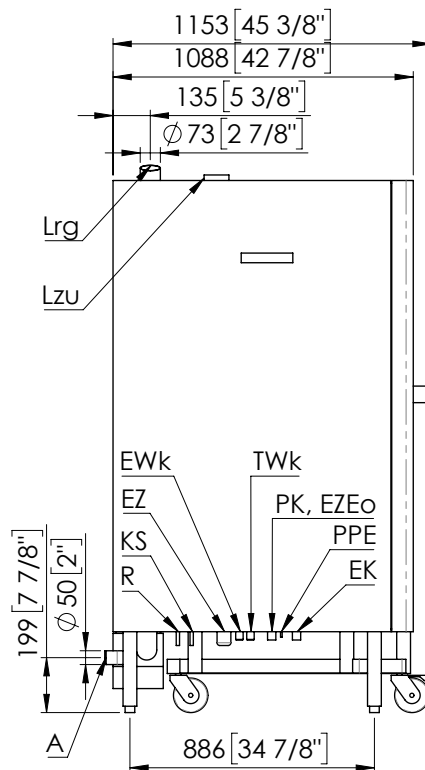
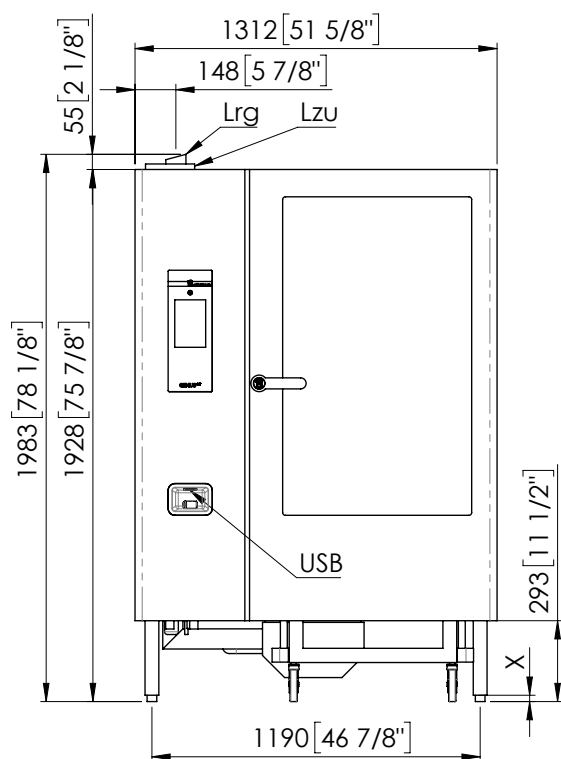
Hordengestellwagen, Einschubgestell

Bankett-Tellerwagen

SmokeFit Räuchereinheit

Verschiedenste Bleche, Roste und Behälter





- Lzu Zuluftöffnung
- Lrg Abluftrohr
- A Anschluss Abwasserleitung (DN50)
- EWK Anschluss Weichwasser (G3/4")
- TWk Anschluss Hartwasser (G3/4")
- EZ Stromversorgung
- EK Kommunikationsanschluss (z.B. RS232, LAN)
- USB USB-Buchse
- PPE Anschluss Potentialausgleich
- PK Potentialfreier Kontakt (optional)
- EZEo Optimierungsanlage
- X FüÙe, justierbar (+/- 10 mm)
- R Anschluss für Reiniger
- KS Anschluss für Klarspüler



Eloma GmbH | Otto-Hahn-Str. 10 | 82216 Maisach/Germany  
 Phone: +49 8141 395-0 | Fax: +49 8141 395-130  
 Mail: sales@eloma.com  
 eloma.com



**CUSTOMER SERVICE**  
 P. +49 8141 395-188  
 F. +49 8141 395-130  
 sales@eloma.com